



CAMBRA OFICIAL
CONTRACTISTES
OBRES
CATALUNYA

fundada en 1912

Informe de Licitació d'Obres i Serveis 2019

Barcelona, 4 de febrer 2020



- **La licitació oficial d'obres a Catalunya augmenta un 17%, l'any 2019, assolint 1.947 milions d'euros, xifra molt inferior encara a la mitjana històrica.**
- **Per a una bona gestió de la inversió pública, aquesta ha d'ésser estable i previsible i, per això, és important que cada administració aprovi els seus pressupostos.**
- **La licitació mínima regular i recurrent de totes les administracions que requereix Catalunya per satisfer les seves necessitats en infraestructures econòmiques i socials hauria de ser, aproximadament, del 2,2% del PIB (uns 5.400 milions anuals), d'acord amb la mitjana històrica dels principals països europeus.**

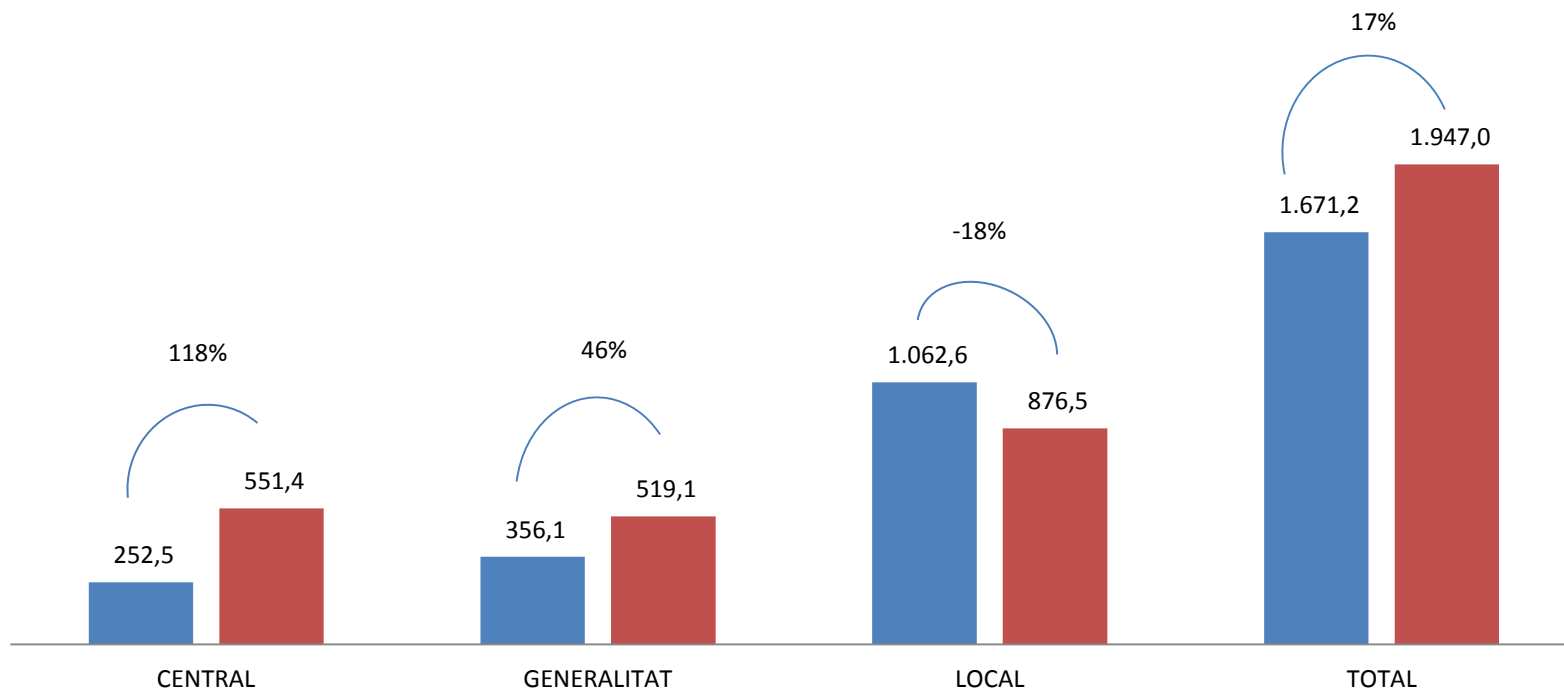


CAMBRA OFICIAL
CONTRACTISTES
OBRES
CATALUNYA

fundada en 1912

Licitació Oficial d'Obres. Catalunya Per administració. M€

■ Gener-Desembre 2018 ■ Gener-Desembre 2019



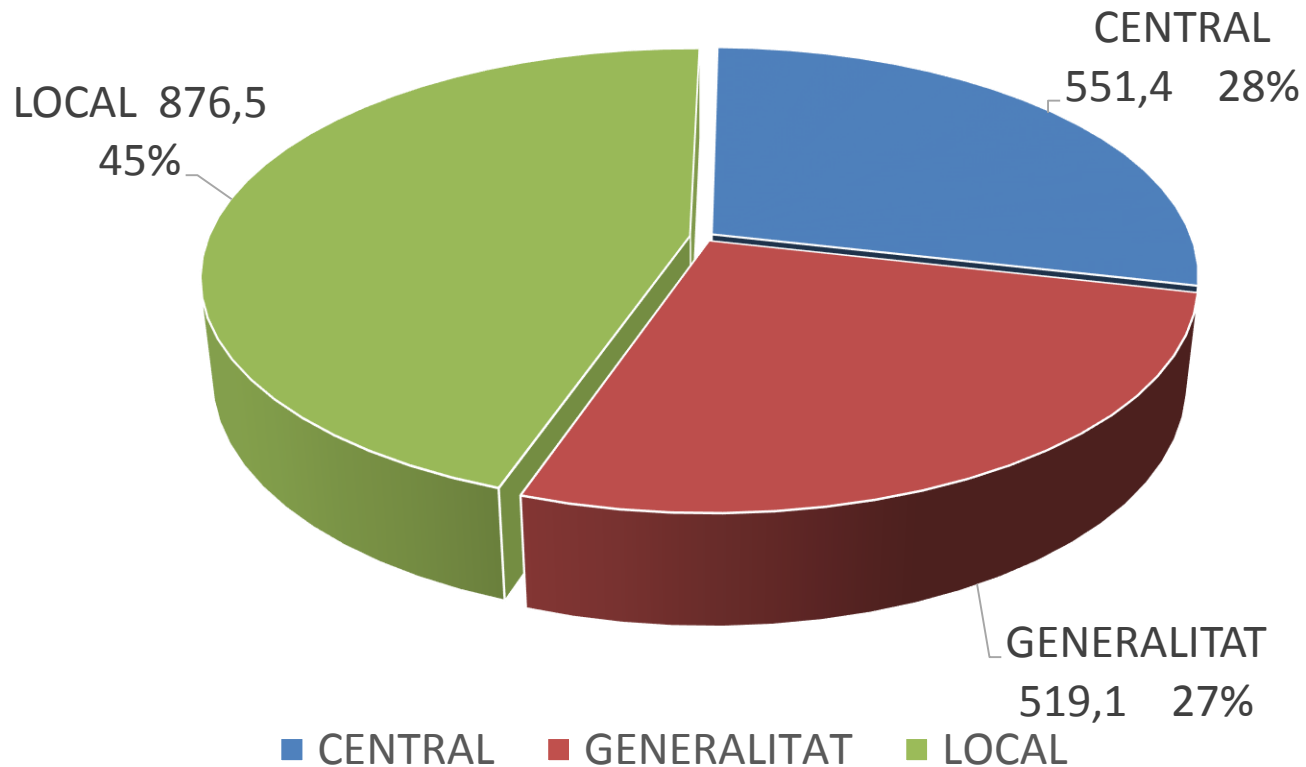


CAMBRA OFICIAL
CONTRACTISTES
OBRES
CATALUNYA

fundada en 1912

Licitació Oficial d'Obres. Catalunya

Per administració. M€

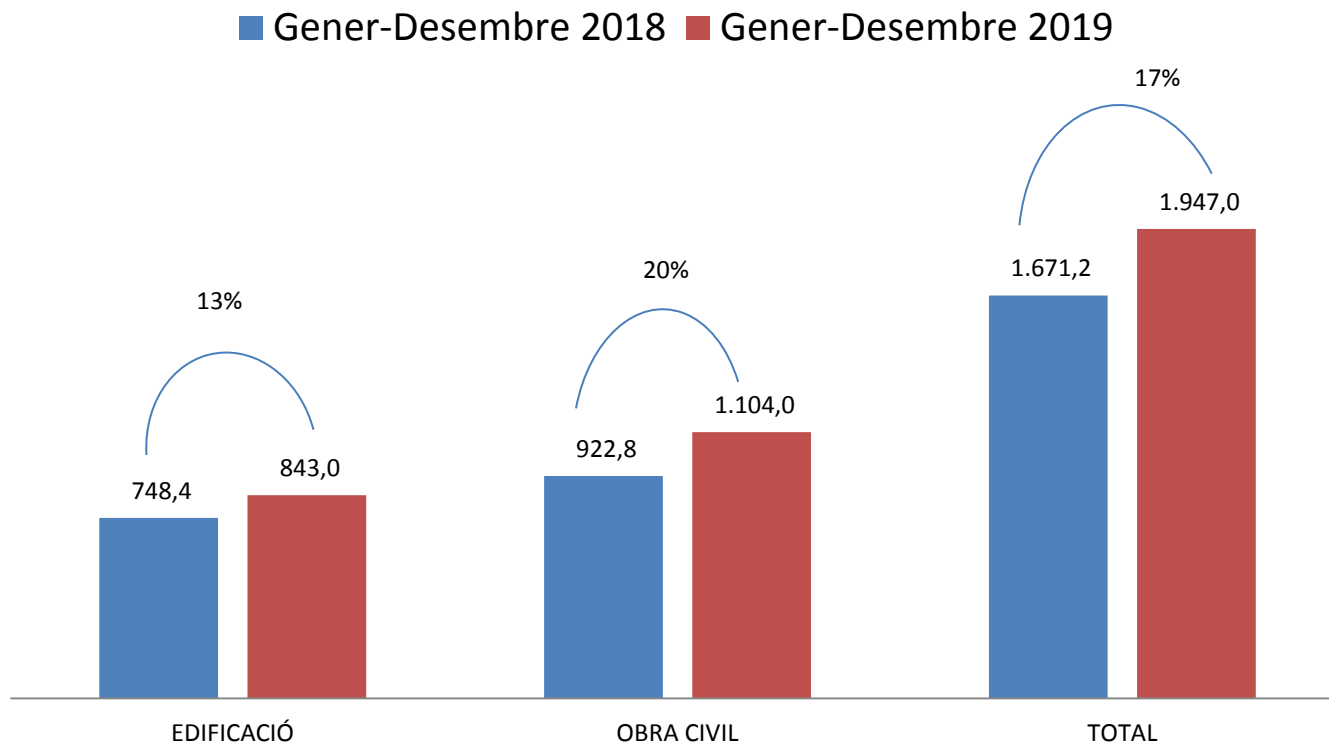




CAMBRA OFICIAL
CONTRACTISTES
OBRES
CATALUNYA

fundada en 1912

Licitació Oficial d'Obres. Catalunya Per tipus d'obra. M€

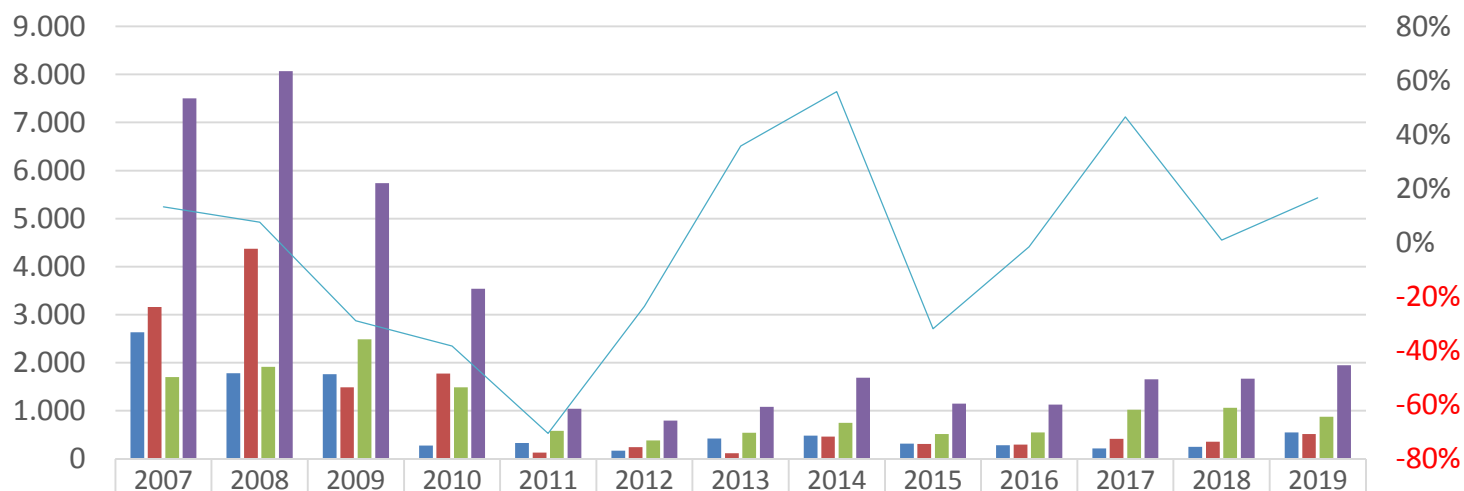




Licitació Oficial d'Obres. Catalunya

Per administració. En milions d'Euros corrents, sense IVA

Per data publicació anunci. Per anys.

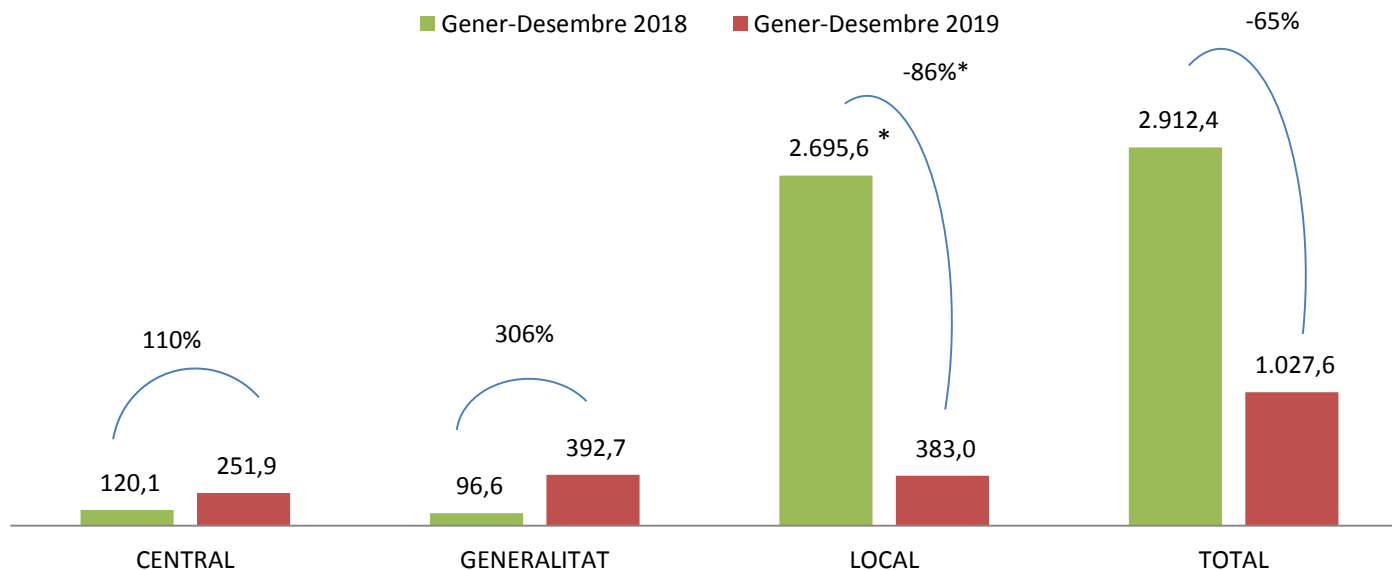


	2007	2008	2009	2010	2011	2012	2013	2014	2015	2016	2017	2018	2019
Adm. Central	2.636,1	1.779,5	1.758,6	279,0	327,3	172,5	420,8	479,7	317,1	283,5	217,7	252,5	551,4
Generalitat	3.161,5	4.369,5	1.488,0	1.771,8	130,4	244,4	117,4	460,8	312,4	297,5	413,9	356,1	519,1
Adm. Local	1.702,8	1.915,7	2.489,9	1.490,1	585,7	380,5	544,5	747,0	519,3	549,5	1.024,0	1.062,6	876,5
Total	7.500,4	8.064,7	5.736,6	3.540,9	1.043,4	797,4	1.082,7	1.687,5	1.148,8	1.130,5	1.655,6	1.671,2	1.947,0
Var. Interanual (Esc. Dreta)	13,3%	7,5%	-28,9%	-38,3%	-70,5%	-23,6%	35,8%	55,9%	-31,9%	-1,6%	46,5%	0,9%	16,5%

Adm. Central Generalitat Adm. Local Total Var. Interanual (Esc. Dreta)

Licitació Oficial de Serveis. Catalunya

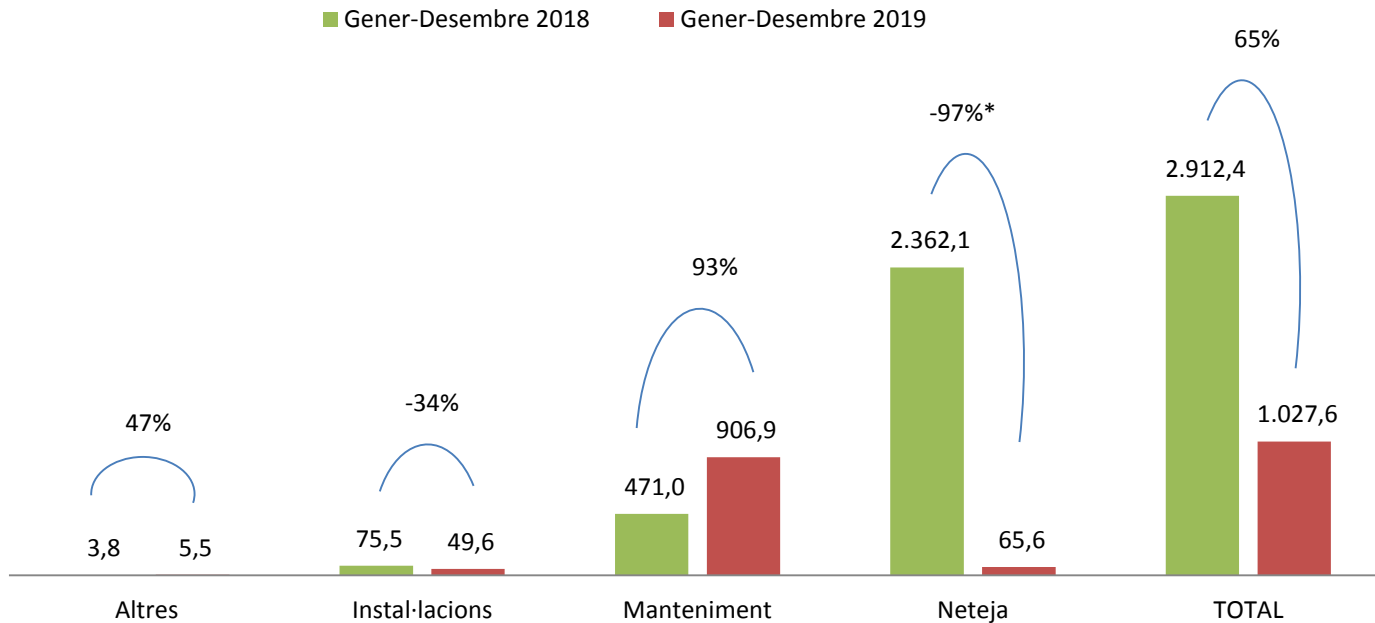
Per administració. M€



*La recollida de residus municipals i neteja de l'espai públic a la ciutat de Barcelona (2019-2027), per 2.233,3 M€ i l'Acord marc de serveis i subministrament d'elements d'eficiència en l'enllumenat públic, amb destinació a les entitats locals de Catalunya, del Consorci Català pel Desenvolupament Local, per import de 65 M€, van desaparar, l'any 2018, la licitació de serveis.

Licitació Oficial de Serveis. Catalunya

Per tipus de servei. M€



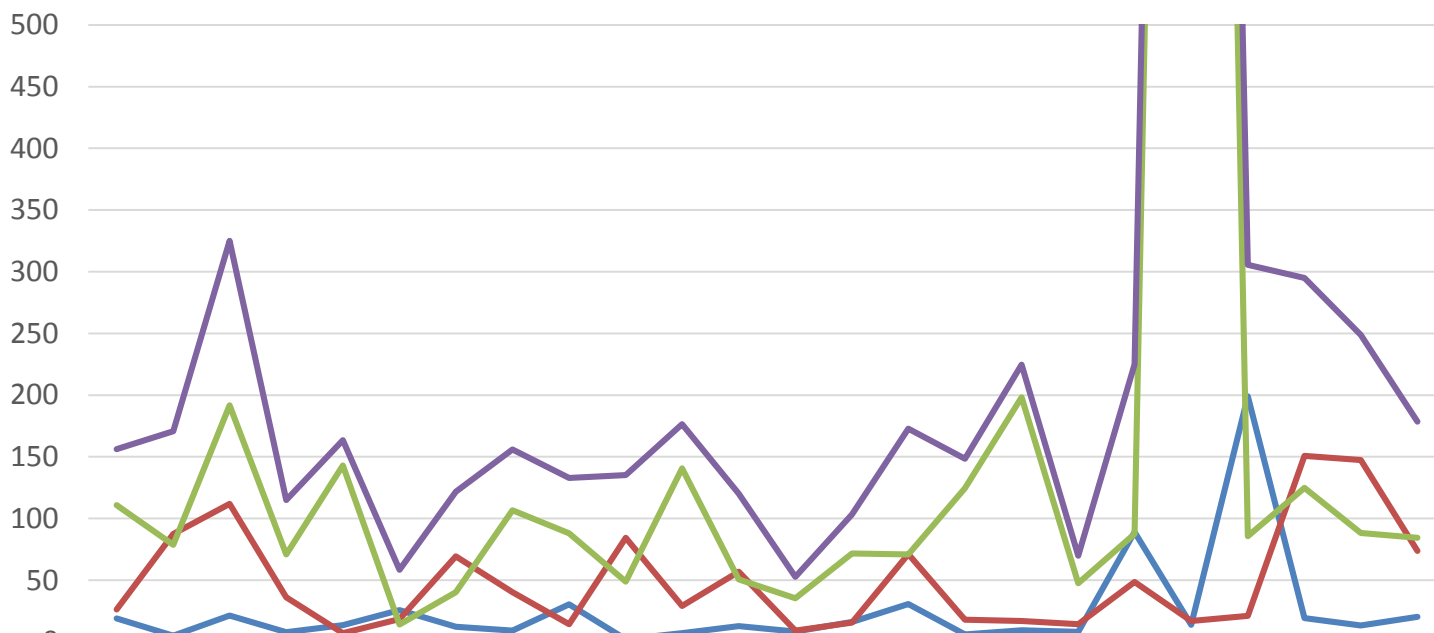


Licitació Oficial de Serveis. Catalunya

Per administració. En milions d'Euros corrents, sense IVA.

Per data publicació anunci. Per trimestres.

4t 2018: 2.393 M€*



	Tr1	Tr2	Tr3	Tr4	Tr1	Tr2	Tr3	Tr4	Tr1	Tr2	Tr3	Tr4	Tr1	Tr2	Tr3	Tr4	Tr1	Tr2	Tr3	Tr4	Tr1	Tr2	Tr3	Tr4
	2014				2015				2016				2017				2018				2019			
Adm. Central	19	5	21	8	13	26	12	9	30	2	7	13	8	16	31	6	9	8	89	14	199	19	13	20
Generalitat	26	87	112	36	7	18	69	40	14	84	29	57	9	16	71	18	17	14	49	17	21	151	147	74
Adm. Local	111	79	192	71	143	14	40	107	88	49	141	51	35	72	71	124	198	48	88	2.36	86	125	88	84
Total	156	171	325	115	163	58	122	156	133	135	177	120	53	103	173	148	225	70	225	2.39	306	295	249	178

LA INVERSIÓ REAL A CATALUNYA DEL GRUP FOMENT

Milers €

	Inversió pressupostada total Estat a Catalunya	Inversió pressupostada grup Foment* a Catalunya	% Inversió press. grup Foment vs Total Estat	Inversió Liquidada grup Foment a Catalunya	% Execució inversió grup Foment a Catalunya	% Execució inversió Regionalitzada Catalunya / Espanya
2001	1.610.328	1.375.578	85,4	1.024.413	74,5	
2002	2.034.310	1.737.181	85,4	1.332.840	76,7	
2003	2.556.820	2.199.862	86,0	1.534.787	69,8	
2004	2.740.220	2.218.957	81,0	1.563.079	70,4	16,8
2005	2.785.370	2.216.455	79,6	1.668.665	75,3	17
2006	2.878.041	2.487.804	86,4	1.957.187	78,7	17,8
2007	2.957.739	2.527.887	85,5	2.208.262	87,4	16,7
2008	3.727.837	3.049.679	81,8	2.741.681	89,9	18,2
2009	3.790.561	3.151.245	83,1	2.746.928	87,2	18,4
2010	3.625.894	3.105.803	85,7	2.280.080	73,4	16,7
2011	2.548.448	2.213.731	86,9	1.498.256	67,7	14,1
2012	1.414.514	1.147.535	81,1	1.213.861	105,8	13,5
2013	1.267.053	1.042.172	82,3	675.085	64,8	11,2
2014	948.891	788.198	83,1	491.628	62,4	8,2
2015	1.068.825	953.943	89,3	466.237	48,9	9,03
2016	1.178.971	1.012.374	85,9	613.932	60,6	13,6
2017	1.149.580	1.013.269	88,1	795.994	78,6	16,3
2018	1.349.590	1.244.910	92,2	658.650	52,9	13,6
Mijtana 2010-2018*	1.616.863	1.391.326	86,1	965.969	68,3	12,9

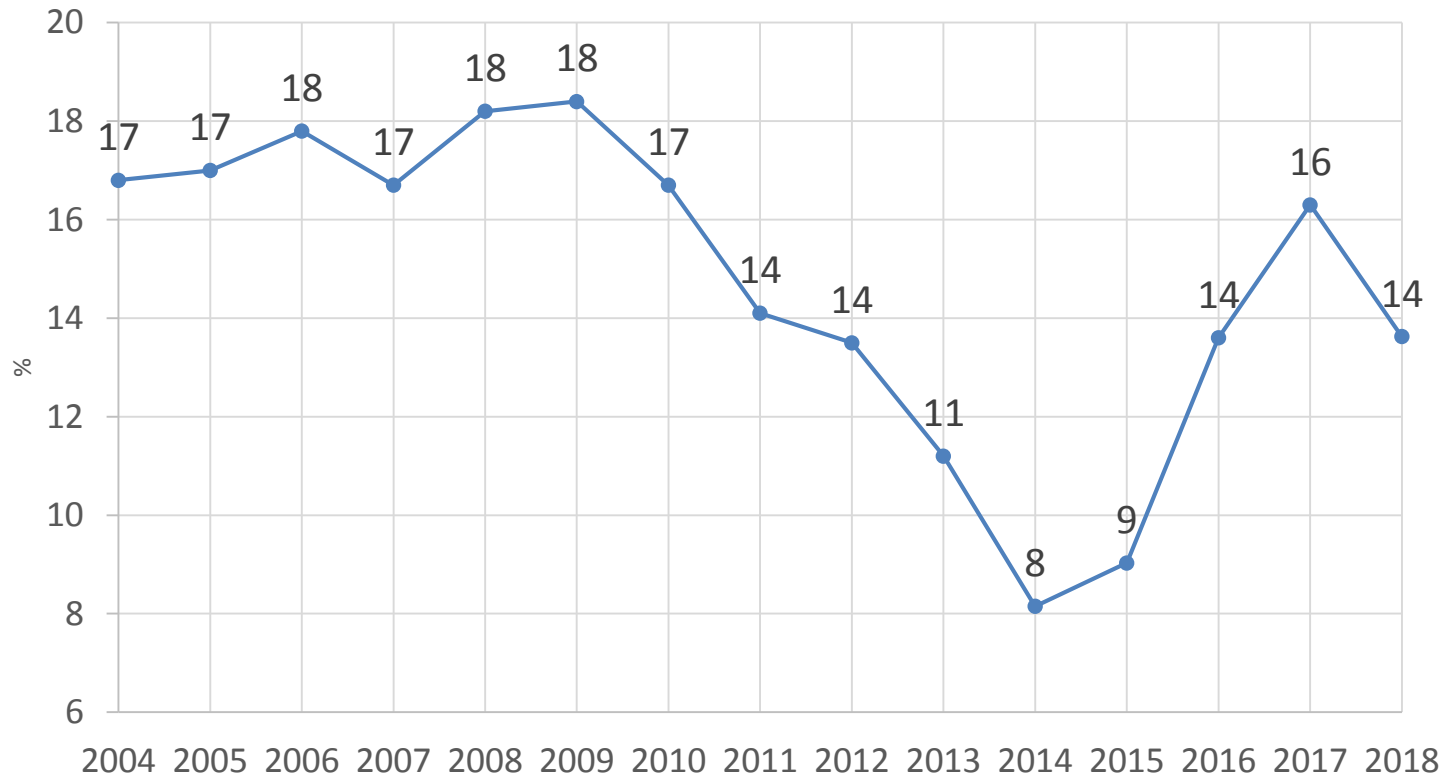
nd: no disponible

Font: Generalitat de Catalunya, Anuario M. de Fomento, M. de Hacienda y Adm. Públicas. 2018, provisional

(*) Fins l'any 2009 no s'inclou el pressupost dels ens públics adscrits al Ministeri de Foment dels quals no es disposa d'informació sobre les inversions executades. A partir del 2010 s'inclou el pressupost aprovat de tots els ens adscrits al Ministeri de Foment ja que es disposa de la liquidació de la totalitat d'aquests ens.

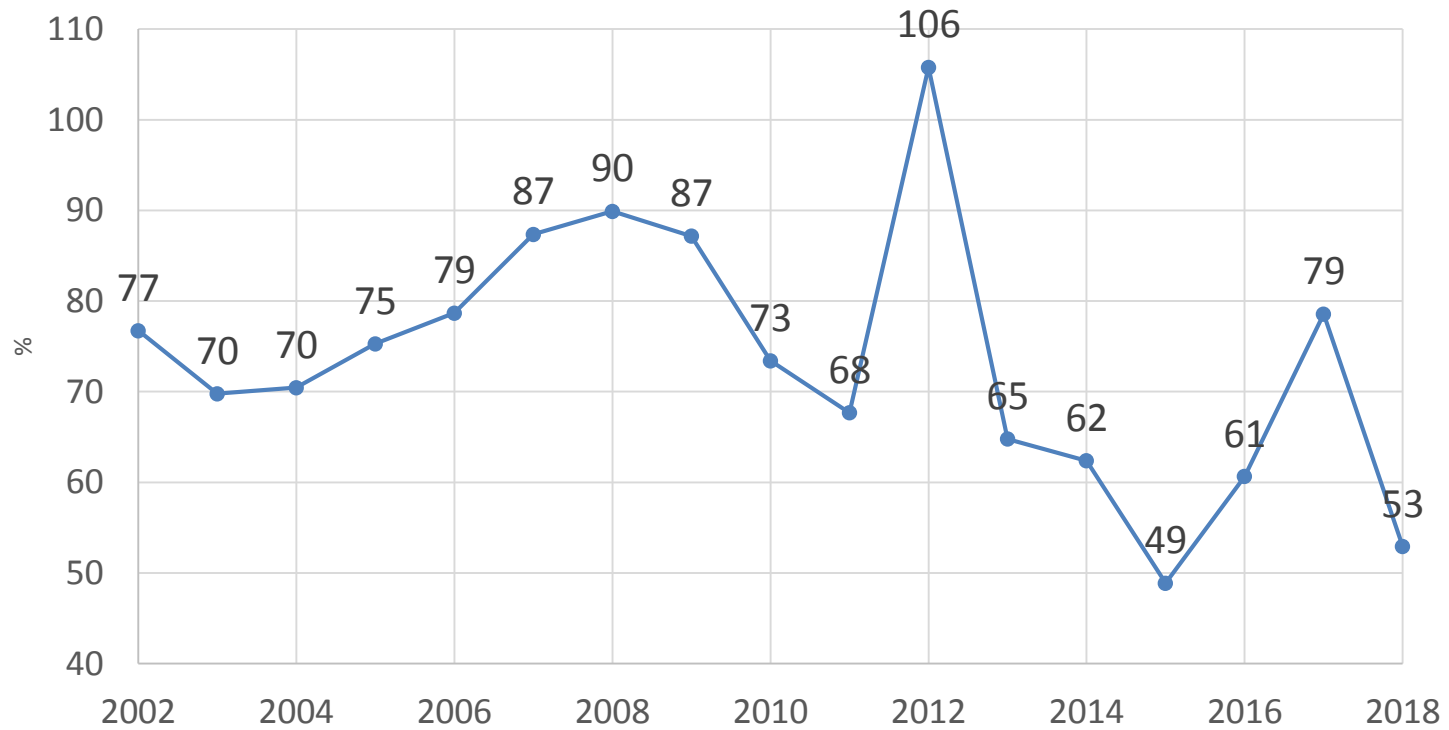


La inversió real regionalitzada a Catalunya del Grupo Fomento. % sobre el Total



Font: CCOC amb dades Anuario del M. Fomento

Execució pressupostària del Grupo Fomento a Catalunya. En %



Font: CCOC amb dades Anuario del M. Fomento

**EXECUCIÓ D'INVERSIONS REALS DE L'ADMINISTRACIÓ GENERAL DE L'ESTAT I EL SEU SECTOR PÚBLIC.
INFRAESTRUCTURES DE TRANSPORT. CATALUNYA (REGIONALITZABLE). M€**

Any	Inversió en Infraestructures de transport a Catalunya. Adm Gral de l'Estat				
	2015	2016	2017	2018	2019 Gen-Juny
Crèdit o inversió Inicial (milions d'€)	949,5	1.008,2	1.013,3	1.190,2	
Obligacions reconegudes o inversió real (milions d'€)	555,9	522,4	785,1	644,6	247,6
% Execució infraestructures de transport. Catalunya	58,5%	51,8%	77,5%	54,2%	
<i>% Execució total inversions reals. Catalunya</i>	70,8%	56,4%	81,0%	57,7%	
<i>% Execució total inversions reals. Espanya</i>	89,3%	59,4%	81,4%	71,7%	

Variació anual. Infraestructures de transport a Catalunya. Adm. Gral de l'Estat

Any	2016/2015	2017/2016	2018/2017
Crèdit o inversió Inicial %	6,2%	0,5%	17,5%
Obligacions reconegudes o inversió real %	-6,0%	50,3%	-17,9%
Execució p.p.	-11,5	49,5	-30,1

Font: CCOC amb dades de la Intervención General de la Administración del Estado

Nota: Per a l'exercici 2019 no s'han aprovat els PGE, prorrogant els corresponents a l'exercici 2018.



CAMBRA OFICIAL
CONTRACTISTES
OBRES
CATALUNYA

fundada en 1912

EXECUCIÓ D'INVERSIONS REALS DE L'ADMINISTRACIÓ GENERAL DE L'ESTAT I EL SEU SECTOR

INFRAESTRUCTURES DE TRANSPORT A CATALUNYA

Gener- juny 2019

Import en euros

Secció o Entitat	Obligacions reconegudes o Inversió real
MINISTERIO DE FOMENTO	26.489.487,09
ADIF-ALTA VELOCIDAD	24.656.852,29
ADMINISTRADOR DE INFRAESTRUCTURAS FERROVIARIAS	58.785.249,11
CENTRO INTERMODAL DE LOGÍSTICA, S.A., S.M.E.	19.907.000,00
GRUPO ENAIRE	32.829.625,93
GRUPO RENFE-OPERADORA	24.651.365,10
PUERTOS DEL ESTADO Y AUTORIDADES PORTUARIAS	37.295.522,01
SOCIEDAD ESTATAL DE INFRAESTRUCTURAS DEL TRANSPORTE TERRESTRE, S.M.E., S.A.	22.953.000,00
Totals	247.568.101,53

Font: CCOC amb dades de la Intervención General de la Administración del Estado

Quadre 6.3.1

Evolució de la inversió executada pel sector públic de la Generalitat. 1992-2018

Inversió real consolidada (cap. 6) i executada amb finançaments estructurats.

Milers d'euros

Any	Inversió real liquidada (capítol 6)	Execució finançaments estructurats (*)	Ajustos per estructurats liquidats cap. 6	Total Inversió Executada	% Variació anual	Total Inv. per càpita (euros/hab)	% Inversió / PIB (**)
1992	1.153.273	0	0	1.153.273	-	190,13	1,60%
1993	1.131.570	0	0	1.131.570	-1,9%	186,37	1,53%
1994	1.165.873	0	0	1.165.873	3,0%	191,82	1,47%
1995	1.150.257	0	0	1.150.257	-1,3%	189,06	1,33%
1996	959.828	0	0	959.828	-16,6%	157,61	1,04%
1997	1.038.862	0	0	1.038.862	8,2%	169,78	1,06%
1998	976.092	0	0	976.092	-6,0%	158,78	0,94%
1999	1.063.586	0	0	1.063.586	9,0%	171,30	0,94%
2000	1.114.692	0	0	1.114.692	4,8%	178,01	0,91%
2001	1.299.386	0	0	1.299.386	16,6%	204,26	0,98%
2002	1.588.267	0	0	1.588.267	22,2%	244,11	1,12%
2003	2.014.146	8.363	0	2.022.508	27,3%	301,68	1,33%
2004	1.943.434	121.580	0	2.065.014	2,1%	303,08	1,27%
2005	3.080.651	209.454	-222.656	3.067.448	48,5%	438,51	1,75%
2006	2.854.237	452.064	-134.047	3.172.254	3,4%	444,62	1,67%
2007	3.371.588	709.082	-31.049	4.049.621	27,7%	561,63	1,99%
2008	4.766.981	704.107	-75.640	5.395.449	33,2%	732,67	2,58%
2009	4.593.044	1.682.038	-351.304	5.923.778	9,8%	792,43	2,93%
2010	3.539.151	1.064.992	-331.886	4.272.257	-27,9%	568,70	2,10%
2011	2.787.205	1.470.386	-637.992	3.619.599	-15,3%	480,08	1,81%
2012	1.654.743	614.638	-530.274	1.739.107	-52,0%	229,71	0,89%
2013	1.075.700	270.511	-162.579	1.183.631	-31,9%	156,70	0,61%
2014	1.045.626	127.571	-101.666	1.071.531	-9,5%	142,51	0,54%
2015	1.043.112	61.794	-44.620	1.060.286	-1,0%	141,22	0,52%
2016	723.821	5.341	-430	728.732	-31,3%	96,87	0,34%
2017	835.380	12.111	-323	847.168	16,3%	112,12	0,38%
2018	809.782	12.979	0	822.761	-2,9%	108,26	0,36%

(*) S'han considerat els següents finançaments estructurats: mètodes alemanys, concessions i drets de superfície.

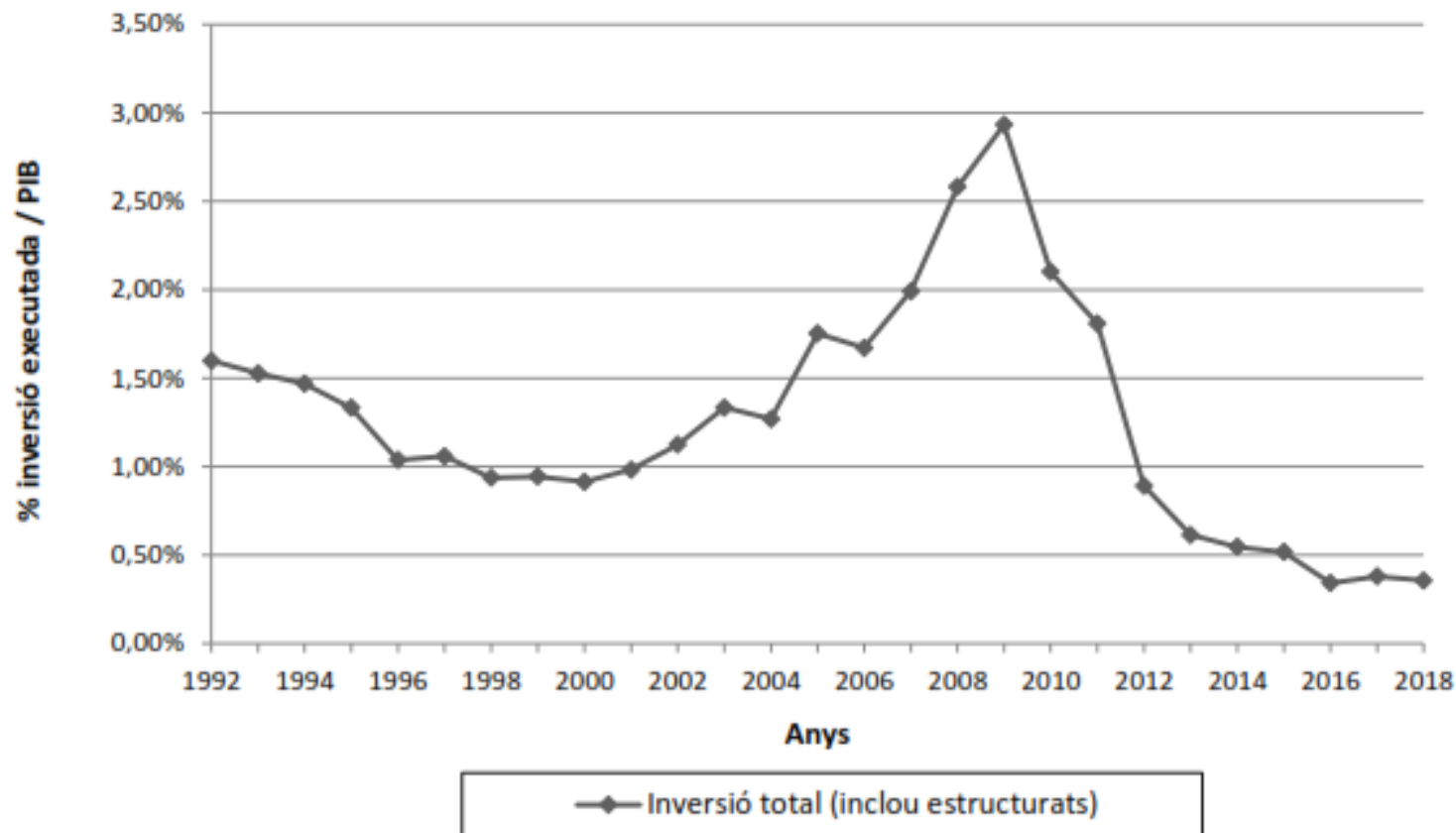
(**) PIB pm base 2010, segons comptabilitat regional de l'INE. Sèrie homògena 2000-2018. Elaboració pròpia pel que fa als anys anteriors al 2000.

Font: Departament de la Vicepresidència i d'Economia i Hisenda.

Gràfic 6.3.2

Evolució del pes de la inversió executada sobre el PIB de Catalunya. 1992-2018

Total inversió executada



Font: Informe econòmic i financer dels pressupostos de la Generalitat de Catalunya per al 2020 (Projecte)



CAMBRA OFICIAL
CONTRACTISTES
OBRES
CATALUNYA

fundada en 1912

PROJECTE DE PRESSUPOSTOS DE LA GENERALITAT DE CATALUNYA PER A 2020
DISTRIBUCIÓ PER AGRUPACIONS DEPARTAMENTALS DE LES INVERSIONS REALS. ÀMBIT SECTOR PÚBLIC
(Imports en euros)

Agrupacions (Total capítol 6)	Subsector Generalitat	Subsector EAA i CatSalut	Subsector EACiF	Subsector Entitats de dret públic	Subsector Societats mercantils	Subsector Consortis	Subsector Fundacions	TOTAL No consolidat (A)	Despeses Consolidables (B)	TOTAL CONSOLIDAT (A-B)
Òrgans Superiors i Altres	3.807.506,80	-	-	-	-	-	-	3.807.506,80	-	3.807.506,80
Presidència	1.007.000,00	1.954.866,84	31.795,38	5.019.429,51	9.676.000,00	-	-	17.689.091,73	-	17.689.091,73
Vicepresidència i d'Economia i Hisenda	4.880.271,00	1.100.861,29	201.000,00	4.719.934,93	374.296.494,65	10.000,00	-	385.208.561,87	1.349.951,00	383.858.610,87
Acció Exterior, Rel. Instit. i Transp.	179.696,83	-	-	223.102,00	-	15.000,00	-	417.798,83	-	417.798,83
Interior	25.760.465,59	9.982.686,19	-	145.677,45	-	-	-	35.888.829,23	-	35.888.829,23
Educació	97.470.018,56	-	-	-	-	45.585.999,00	224.000,00	143.280.017,56	9.708.000,00	133.572.017,56
Salut	1.521.746,24	154.894.988,10	-	43.487.807,71	6.702.694,85	39.749.178,13	12.854.080,42	259.210.495,45	7.188.049,45	252.022.446,00
Territori i Sostenibilitat	208.873.530,75	20.055,60	-	418.721.600,05	7.874.215,31	16.095.173,61	-	651.584.575,32	-	651.584.575,32
Cultura	5.804.242,33	317.171,59	-	2.238.978,73	700.000,00	841.329,26	-	9.901.721,91	-	9.901.721,91
Justícia	16.304.024,90	8.800,00	-	606.000,00	-	49.150,00	-	16.967.974,90	-	16.967.974,90
Treball, Afers Socials i Famílies	16.668.624,85	1.941.500,00	-	620.000,00	-	2.702.639,17	-	21.932.764,02	-	21.932.764,02
Empresa i Coneixement	2.147.537,21	5.000,00	-	734.184,79	1.160.644,00	3.024.035,42	4.133.271,00	11.204.672,42	-	11.204.672,42
Polítiques Digitals i Administr. Pública	31.376.793,50	131.641,00	-	26.950.585,39	-	3.167.050,00	205.000,00	61.831.069,89	2.243.000,00	59.588.069,89
Agríc., Ram., Pesca i Alimentació	22.125.688,58	72.000,00	-	1.233.550,26	2.475.098,13	156.500,00	-	26.062.836,97	2.207.547,17	23.855.289,80
Fons no Departamentals	42.108.310,18	-	-	-	-	-	-	42.108.310,18	-	42.108.310,18
Desp. consolidables entre agrupacions	-	-	-	-	-	-	-	-	292.857.254,32	-292.857.254,32
TOTAL INVERSIONS REALS	480.035.457,32	170.429.570,61	232.795,38	504.700.850,82	402.885.146,94	111.396.054,59	17.416.351,42	1.687.096.227,08	315.553.801,94	1.371.542.425,14

Les despeses consolidables corresponen a aportacions a través de capítol 6 a: Infraestructures de la Generalitat de Catalunya (INFRACAT), Forestal Catalana, Institut Català d'Oncologia (ICO), Institut Català del Sòl (INCASOL), Consorci Sanitari de Barcelona, Fundació Privada I2CAT, Internet i Innovació Digital a Catalunya i Consorci d'Educació de Barcelona.

Font: Informe econòmic i financer dels pressupostos de la Generalitat de Catalunya per al 2020 (Projecte)